

Die perfekte Location  
für Ihre Events

**ALPINN**  
Food Space & Restaurant



# Ein Traum wird Wirklichkeit

Seminare, Meetings, private Feiern oder Firmenevents:

jeder Anlass verdient es, unvergesslich zu sein. Das **LUMEN** und das **AlpiNN-Food Space & Restaurant** sind die ideale Location, um diesem Anspruch gerecht zu werden.

Die Aussicht, die sich vom Gipfel des Kronplatzes auf 2.275 Metern Höhe ergibt, eröffnet ein einmaliges Panorama, das sich von den Alpen bis zu den Dolomiten erstreckt.

Die moderne und dynamische Architektur des Museums LUMEN steht in direkter Verbindung zu dem von Martino Gamper entworfenen Innenraum des AlpiNN und bildet eine heimelige Atmosphäre von außergewöhnlichem Charme. Zudem wird mit der Küche von Cook the Mountain das einzigartige Gipfelerlebnis bereichert.

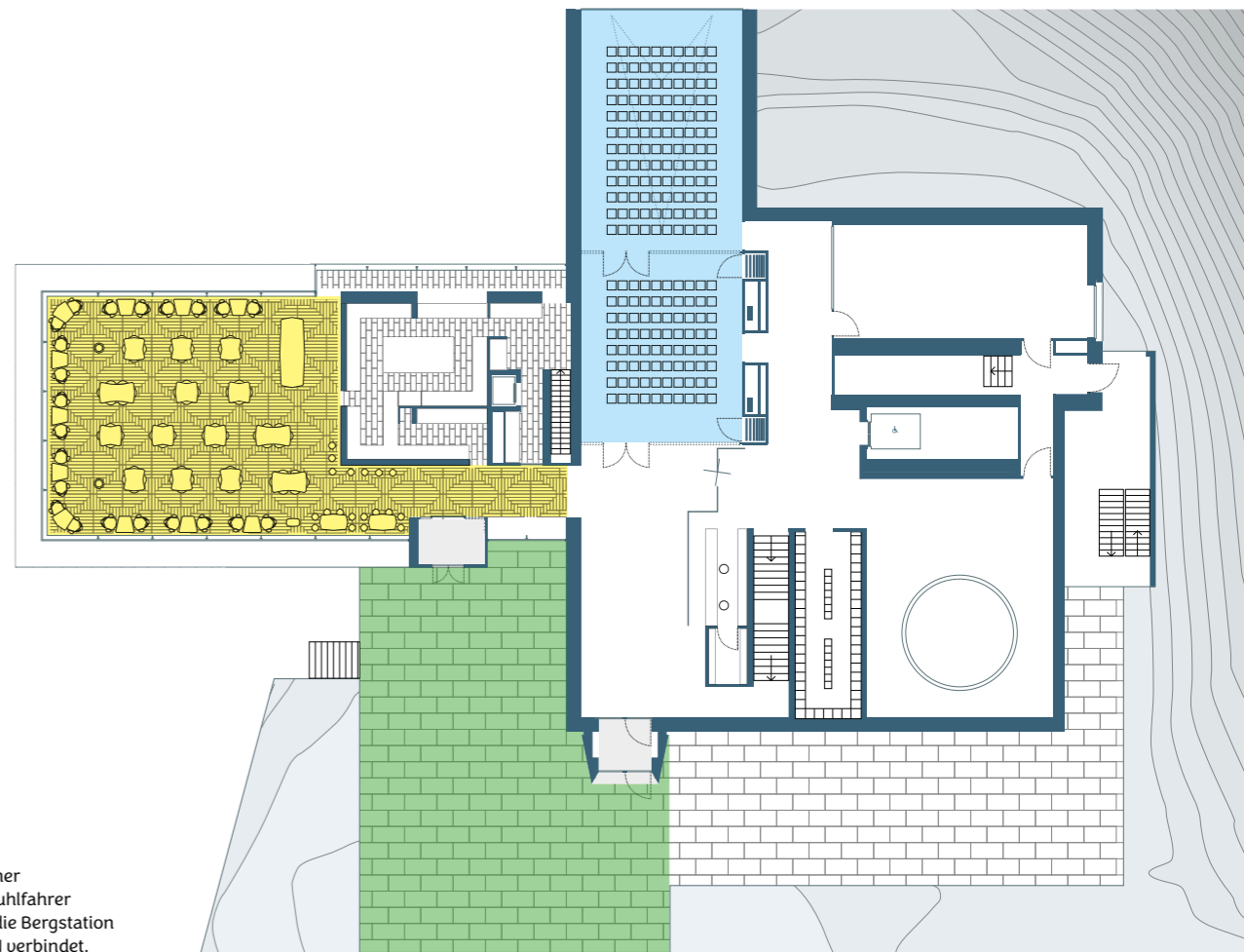
Ein Angebot über 360°, welches von der Möglichkeit der Terrassen-Nutzung zur Ausrichtung von Outdoor-Events vervollständigt wird.





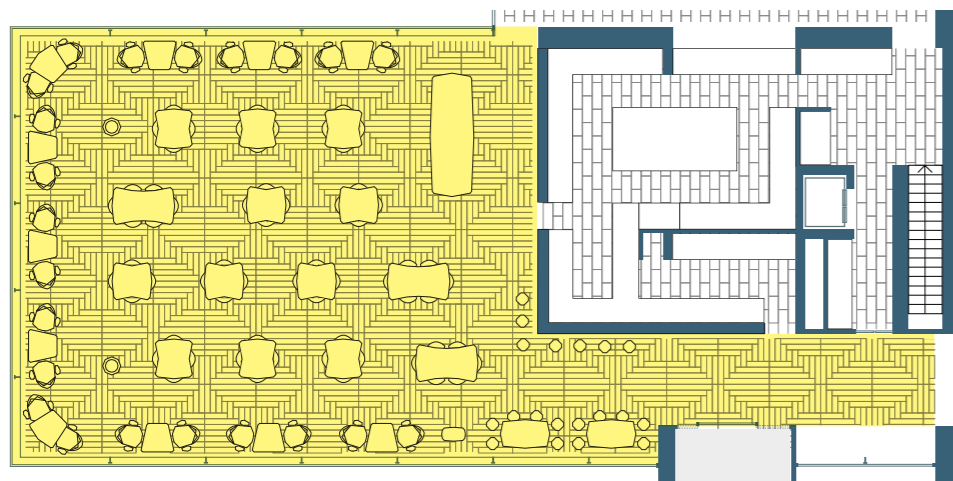


- Kongresshalle
- Speisesaal
- Terrasse



**Erreichbarkeit:**  
Für Menschen mit körperlicher Beeinträchtigung und Rollstuhlfahrer gibt es einen Fahrstuhl, der die Bergstation der Seilbahn mit dem AlpiNN verbindet.

# Speisesaal AlpiNN



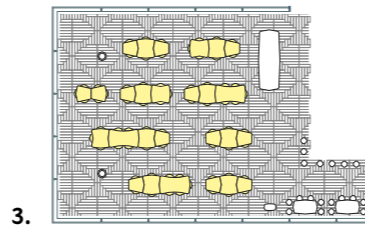
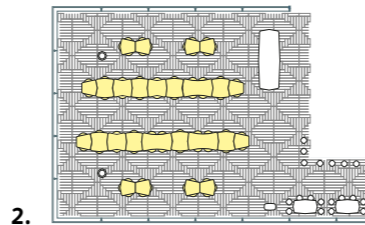
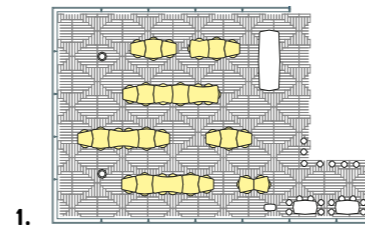
**FLÄCHE:** 177.5 m<sup>2</sup>

**FLÄCHE BAR-BEREICH:** 38 m<sup>2</sup>

**HÖHE:** 3.03 m

**SITZPLÄTZE:** 110

**TECHNISCHE AUSSTATTUNG:** Bluetooth-Audiosystem



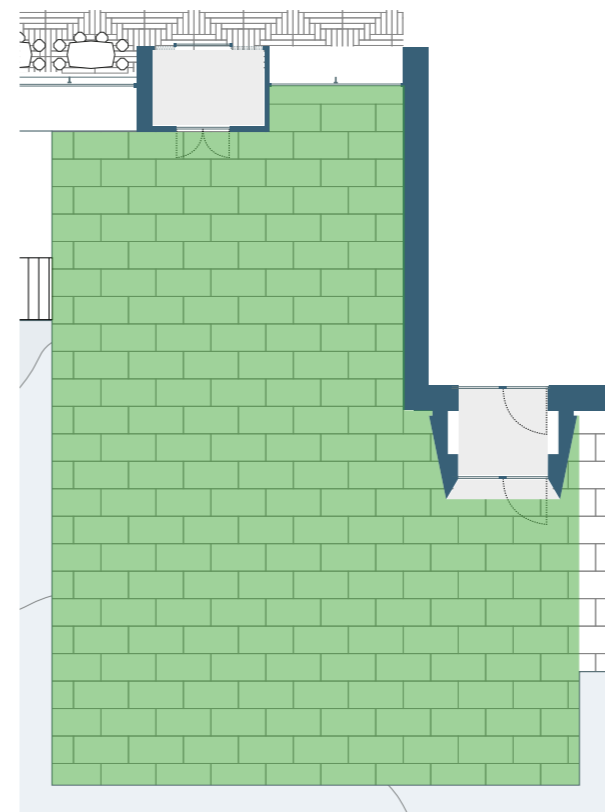
**GESTALTUNG**







## Terrasse AlpiNN



**FLÄCHE:** 200 m<sup>2</sup>

**SITZPLÄTZE:** 90

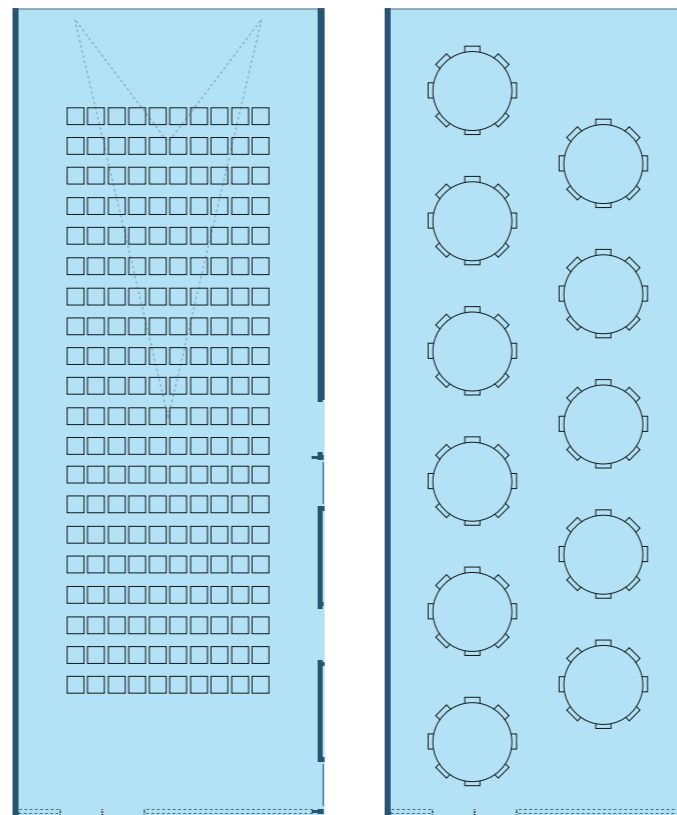
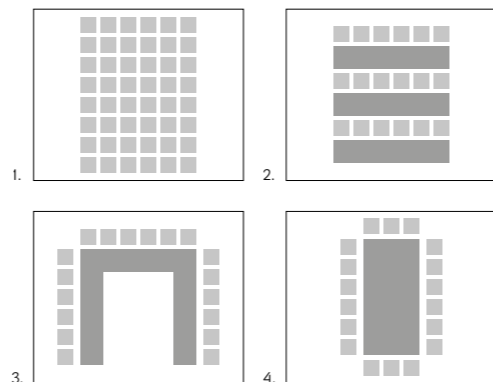
**STEHPLÄTZE:** 200

**TECHNISCHE AUSSTATTUNG:** Bluetooth-Audiosystem



# Kongresshalle LUMEN

- 1. Theaterbestuhlung: 200
- 2. Parlamentarische Bestuhlung: 60 ~
- 3. U-Form: 68 ~
- 4. Blockbestuhlung: 74 ~



**FLÄCHE:** 171 m<sup>2</sup>

**HÖHE:** 3.70 m

**SITZPLÄTZE:** 200

**STEHPLÄTZE:** 240

**EINRICHTUNG:** 20 Tische (h74 cm), 35 kleine Tische (h110 cm)

**TECHNISCHE AUSSTATTUNG:** Ausstattung für Präsentationen, W-LAN, Audio-Anlage mit Mikrofon, Videoprojektor und Bildschirm, Klimaanlage

**BANKETTBESTUHLUNG:** 88 ~



# Zusätzliche Leistungen

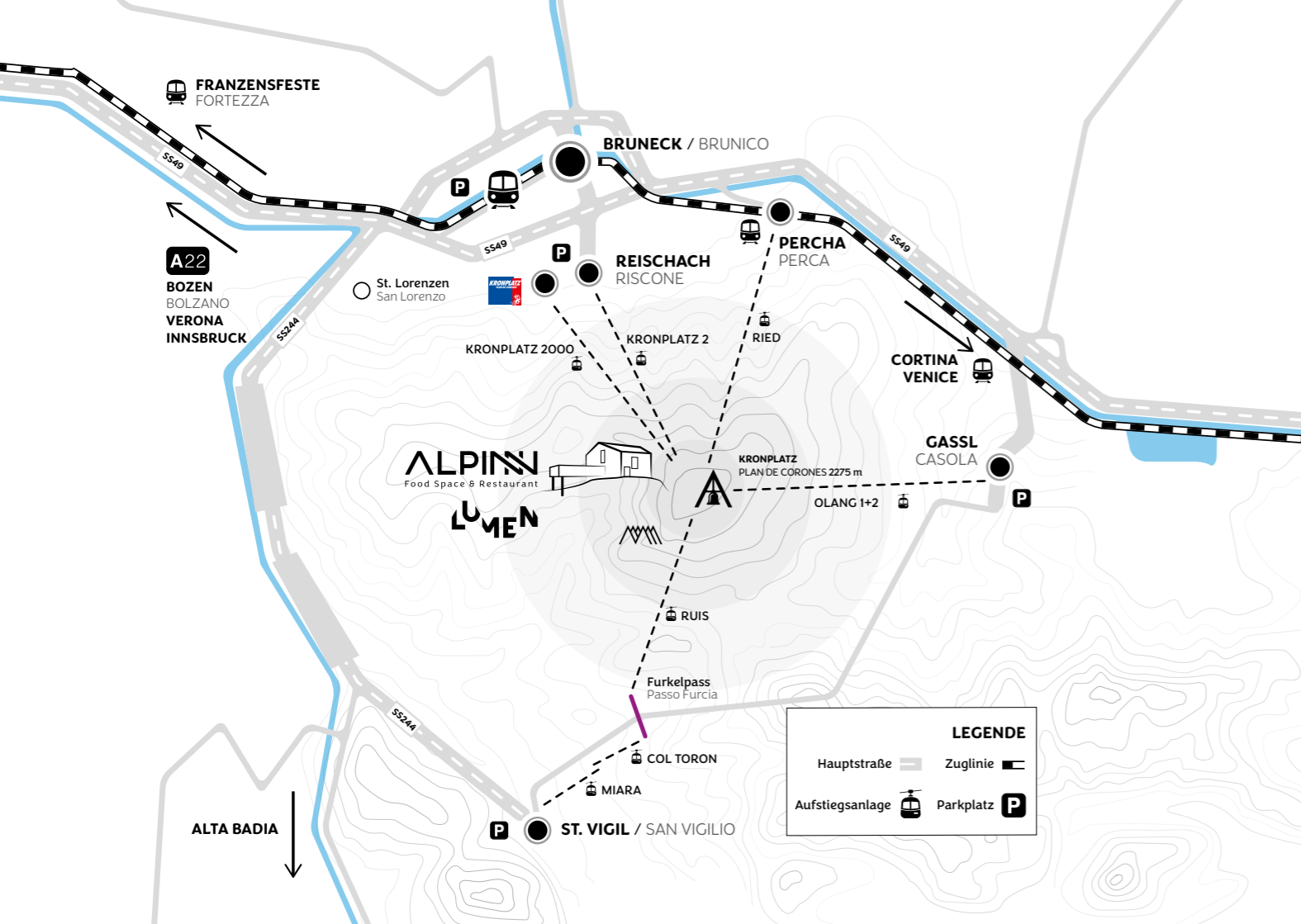


Catering

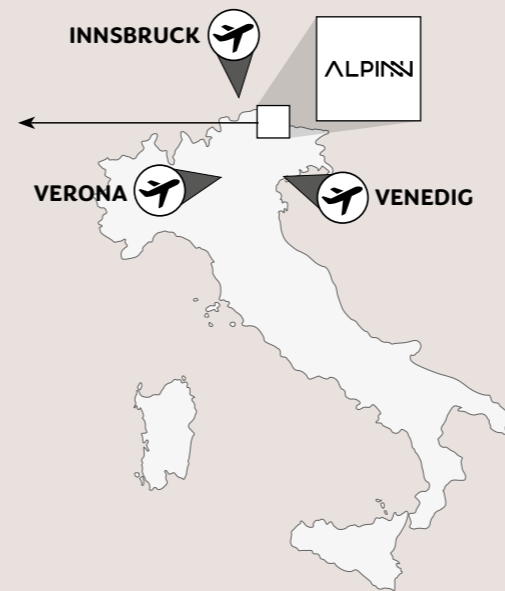
Musikalische Unterhaltung

Saal-Ausstattung

Öffnung der Seilbahn am Abend



## Wie man uns erreicht



### Bruneck erreichen:

- > Mit dem Auto: A22/SS49 (E66)
- > Mit dem Flugzeug: Flughafen Bozen (75 km), Venedig (216 km), Verona (225 km), München (248 km)
- > Mit dem Zug: Station Brunico–Bruneck

### Kronplatz erreichen:

Seilbahn Kronplatz 2000:  
Talstation Reischach, Seilbahnstr. 10, Bruneck



**Informationen  
und Reservierungen**

T. +39 0474 431072  
[events@alpinn.it](mailto:events@alpinn.it)